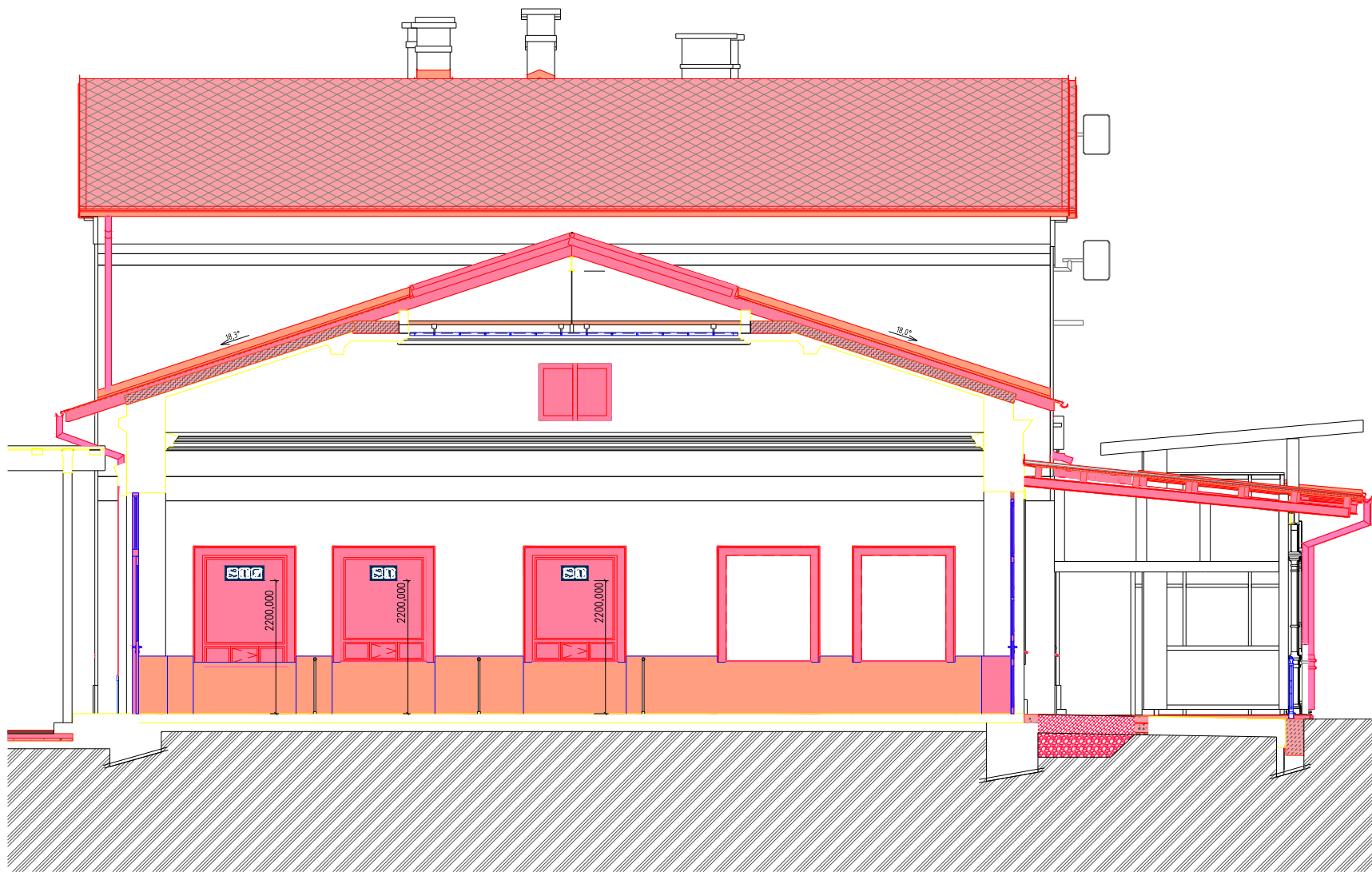
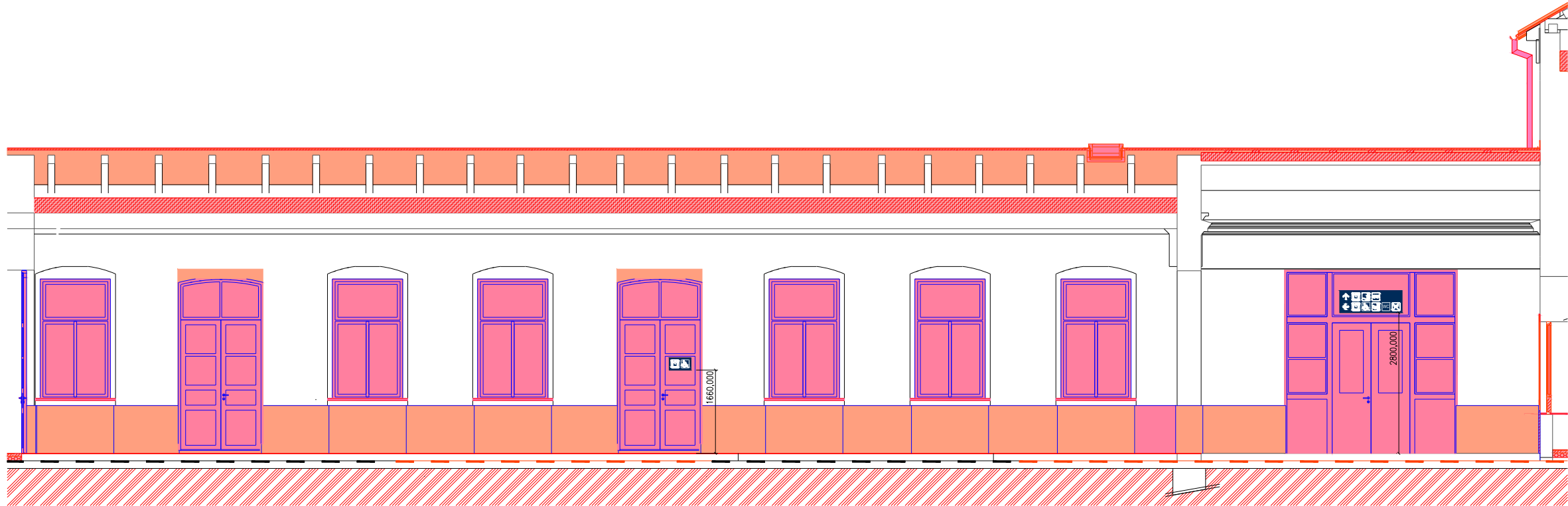


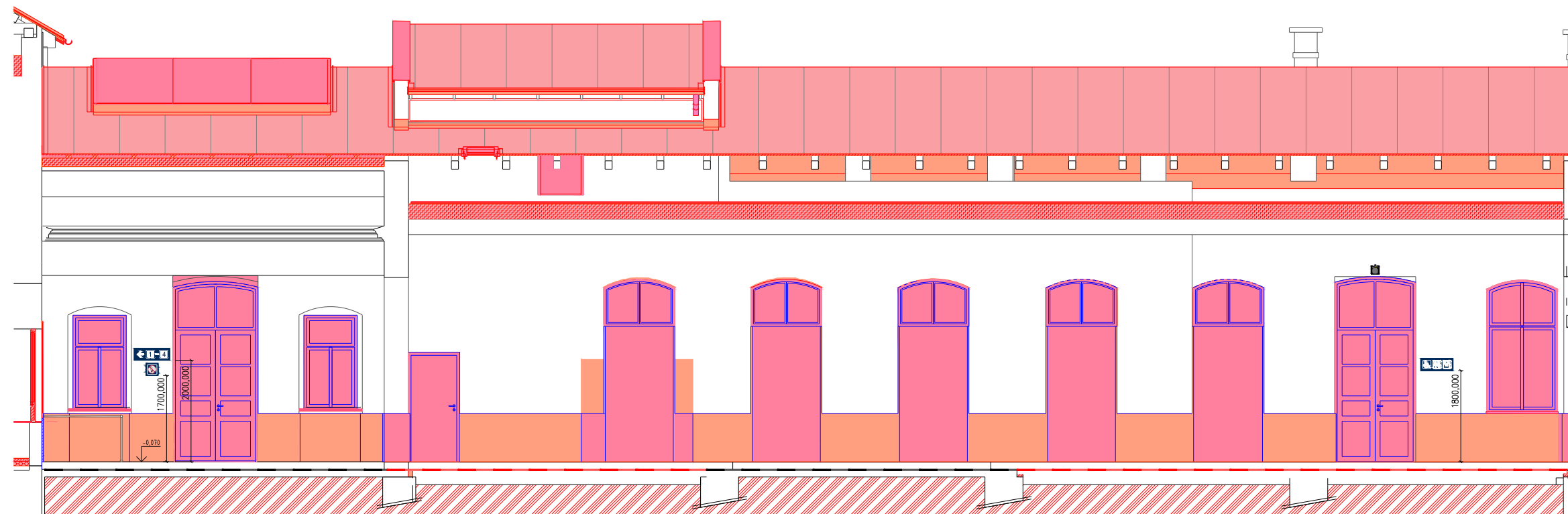
ŘEZ - POHLED NA STĚNU U POKLADNY



ŘEZ - POHLED NA STĚNY V HALE A CHODBĚ SMĚREM K SILNICI



ŘEZ - POHLED NA STĚNY V HALE A CHODBĚ SMĚREM KE KOLEJÍM



Jiná ověření:	Paré:		
Orientační schéma: 	Razítko oprávněné osoby:		
Datum: 10.2022			
Podpis:			
Revize: 000	Datum: 20.10.2022	Popis: Definitivní odevzdání dokumentace	Kontroloval: Ing. Procházka

Stavebník/Investor: Adresa: Zástupce investora: Adresa:	Správa železnic, státní organizace Dlážděná 1003/7, 110 00 Praha 1 Stavební správa východ Nerudova 773/1, 779 00 Olomouc	SPRÁVA ŽELEZNIC
Zhotovitel díla: Adresa: Kontakt:	Prodin a.s. K Vápence 2745, 530 02 Pardubice T: +420 466 055 130 E: info@prodin.cz	
Zhotovitel objektu: Adresa: Kontakt:	Prodin a.s. K Vápence 2745, 530 02 Pardubice T: +420 466 055 130 E: info@prodin.cz	
Hlavní projektant (HIP): Ing. Michal Procházka, Bc. J. Oplíštil Specialista: Ing. Nelly Neslová		

Název stavby/akce:	Rekonstrukce výpravní budovy v žst. Jaroměř	Označení investora: S621700087
Název části:	POZEMNÍ STAVEBNÍ OBJEKTY A TECHNICKÉ VYBAVENÍ POZEMNÍCH STAVEBNÍCH OBJEKTŮ	Označení zhotovitele: 3111/21/087
Název objektu/dílič části:	Orientační systém	Označení části: D.2.2.4
Název přílohy:	Řezy halou VB	Označení objektu/komplexu: SO 77-77-01
Název dílič části přílohy:	návrh orientačního systému	Číslo přílohy: 2.005
Odpovědný projektant: Ing. Michal Procházka	Zpracovatel přílohy: Ing. Nelly Neslová	Stupeň dokumentace: DUSP + PDPS
Kraj: Královéhradecký	Katastrální území: Jaroměř [657336]	Smluvní datum zpracování: 20.10.2022

Označení investora: S 6 2 1 7 0 0 0 8 7	Stupeň dokumentace: D U S P	Část: 2 2 0 4	Objekt: S 0 7 7 7 0 1	Měřítka: 1:100	Formáty: 4x4	Příloha: X X	Revize: 2 0 0 5 0 0
[Prostor pro další informace]							